

#### 貝萊德全球基金－世界黃金基金

2018年11月

貝萊德資產管理北亞有限公司 **BlackRock Asset Management North Asia Limited**

本概要向閣下提供有關本產品的重要資料  
本概要是銷售文件的一部份  
閣下不應單憑本概要投資於本產品

#### 資料便覽

管理公司：	BlackRock (Luxembourg) S.A.		
投資顧問：	BlackRock Investment Management (UK) Limited (內部委託，英國)		
存管處：	The Bank of New York Mellon (International) Limited		
全年經常性開支比率：	A2類	澳元對沖	2.07%
	A2類	瑞士法郎對沖	2.06%
	A2類	歐元	2.06%
	A2類	歐元對沖	2.07%
	A2類	港元對沖	2.08%
	A2類	波蘭茲羅提對沖	2.07%*
	A2類	新加坡元對沖	2.07%
	A2類	美元	2.06%
	A4類	歐元	2.07%
	A4類	美元	2.07%
	C2類	歐元	3.32%
	C2類	歐元對沖	3.32%
	C2類	美元	3.32%
	D2類	瑞士法郎對沖	1.32%
	D2類	歐元	1.31%
	D2類	歐元對沖	1.31%
	D2類	英鎊對沖	1.32%
	D2類	新加坡元對沖	1.32%
	D2類	美元	1.31%
	D4類	歐元	1.31%
	<p>某類別經常性開支比率數字乃參考本基金截至2017年8月31日止年度的年報，根據該類別的成本及開支而計算。</p> <p>就任何以*標示的股份類別而言，經常性開支比率是根據截至2018年2月28日止12個月期間的成本及開支得出。該股份類別的經常性開支比率是根據此12個月期間的成本及開支計算，因為該股份類別於此期間結束前已推出超過一年，但於2017年8月31日並非如此。</p> <p>有關數字每年均可能有所變動。</p>		
交易頻密程度：	每日	財政年度終結日：	8月31日
基金貨幣：	美元		

<b>股息政策：</b> (至上述日期為止， A類、C類及D類股份)	非派息股份：將不宣派或支付股息 ▶ A2、C2、D2  派息股份：如宣派股息，將以現金支付或再投資 ▶ 每年：A4、D4  所有宣派股息，不論是以現金派付或再投資，均會導致基金於除息日的每股資產淨值立即減少。
<b>最低投資額：</b>	A類及C類股份：首次5,000美元，其後1,000美元 D類股份：首次100,000美元，其後1,000美元

## 本基金是甚麼產品？

本基金是貝萊德全球基金(「BGF」)的子基金，而BGF是一家開放式投資公司，在盧森堡註冊成立，其註冊地監管機構為盧森堡金融業監管委員會(Commission de Surveillance du Secteur Financier)(CSSF)。

## 目標及投資策略

以盡量提高總回報為目標。基金將不少於**70%**的資產投資於全球各地主要從事金礦業務的公司之股票。基金亦可投資於主要從事其他貴金屬或礦物及基本金屬或採礦業務的公司之股票。基金不會投資於實物黃金或金屬。

本基金亦可投資於新興市場(例如巴西、南非及南韓)。

在遵守適用的監管限制及內部指引下，餘下的**30%**資產可投資於全球經濟體系任何行業任何規模的公司或發行人所發行的金融工具，例如符合本基金目標的股本證券及現金。

本基金可使用衍生工具進行對沖、有效投資組合管理及作投資用途。然而，不會大量或主要使用衍生工具進行投資。預期本基金不時進行證券借貸交易的資產淨值比例介乎**0%至40%**之間，並將符合本基金的整體投資政策。

## 本基金有哪些主要風險？

投資涉及風險。請參閱銷售文件以了解風險因素等詳情。

### 1. 投資風險

基金是一項投資基金。基金的投資組合的價值可能會因以下任何風險因素而下跌，因此閣下在基金的投資或會蒙受虧損。

### 2. 股票風險

股票價值每日波動，投資於股票的基金可能招致重大虧損。股票的價格受個別公司層面的眾多因素，以及政治經濟發展等廣義因素所影響，包括投資情緒的變化、經濟增長、通貨膨脹及利率的走勢、與發行人有關的特定因素、公司業績報告、人口趨勢及災難事故。

### 3. 局限市場行業的風險

基金投資集中於黃金及貴金屬行業，可能包括與商品掛鈎的交易所買賣基金的投資，故其波動性可能高於較多元化的投資，也更易受急速的週期性變化所影響。

**4. 貨幣風險**

基金可投資於以基金貨幣以外的貨幣計值的資產。該貨幣與基金貨幣之間匯率的變動及匯率管制的變更或會對基金的資產價值造成不利的影響。

**5. 衍生工具風險**

在不利的情况下，基金如為進行對沖及有效投資組合管理而使用衍生工具時未能發揮效用，可能蒙受巨額損失。

**6. 新興市場風險**

投資於新興市場或會由於政治、稅務、經濟、社會及外匯風險較大，以致其波動性會高於在發展較成熟的市場投資的一般水平。

新興市場的證券市場規模及交投量遠低於已發展市場，或會使基金承受較高的流通性及波動性風險。

新興市場的資產保管及登記的可靠程度不及已發展市場，基金或須承受較高的結算風險。

由於新興市場的監管、法規的執行及對投資者活動的監控程度較低，本基金或須承受較高的監管風險。

**7. 對外資限制的風險**

部份國家禁止或限制投資，或將收入、資本或出售證券所得收益匯返本國。基金投資於此等國家可能招致較高成本。該等限制或會延誤基金的投資或資本調回。

**8. 小型公司風險**

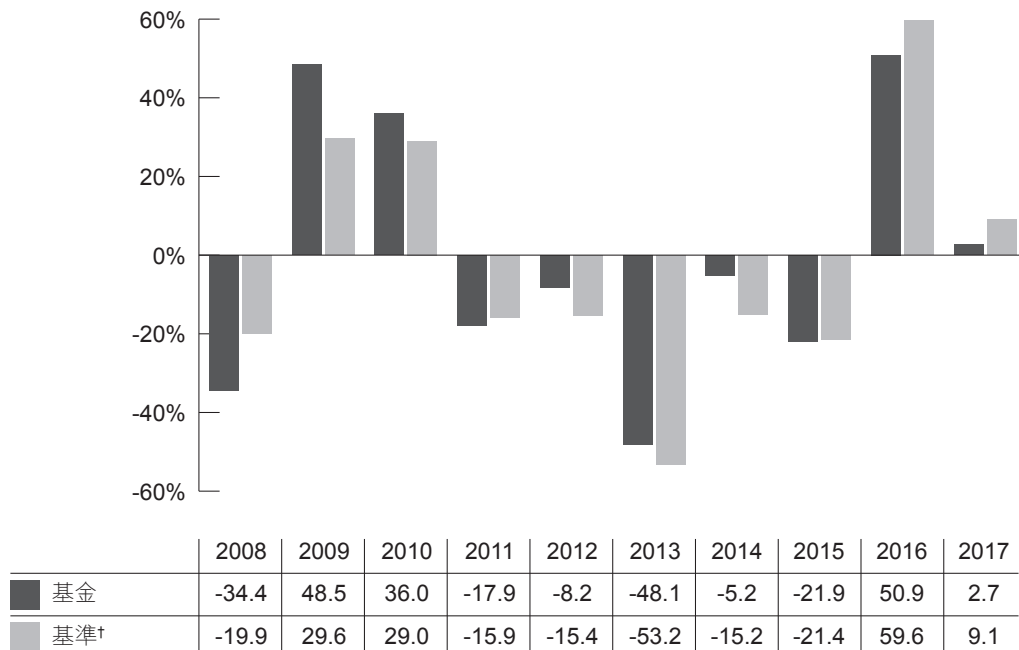
很多小型公司的股票交投較為淡靜、成交量較低，而且可能較大型公司的股票出現較多突然或反常的價格變動。小型公司的證券也可能較大型公司的證券更易受市況轉變所影響。

**9. 證券借貸風險**

進行證券借貸時，基金須承受任何證券借貸合約交易對手的信貸風險。基金的投資可借給交易對手一段時間。如交易對手違責，加上抵押品的價值下跌至低於借出證券的價值，可能導致基金的價值減損。

## 本基金過往的業績表現如何？

直至2017年12月31日的過往業績表現



附註：

往績並非預測日後業績表現的指標。投資者未必能取回全部投資本金。基金業績表現以曆年末的資產淨值作為比較基礎，股息會滾存再作投資，並以百分比變動表示。上述數據顯示股份類別總值在有關曆年內的升跌幅度。業績表現以美元計算，當中反映出基金的持續費用及稅項，但不包括認購費及贖回費（如適用）。往績反映A2基金貨幣股份類別的業績表現，此股份類別為投資顧問認為最適當及具代表性的股份類別。有關其他股份類別的業績表現資料，請參閱網站[www.blackrock.com/hk](http://www.blackrock.com/hk)。此網站並未經證監會審閱。

† 本基金的基準為富時金礦指數。

基金發行日：1994

股份類別發行日：1994

## 本基金有否提供保證？

本基金並不提供任何保證。閣下未必能全數取回所投資的款項。

## 本基金涉及哪些費用及收費？

### 閣下或須支付的收費

閣下買賣基金的股份時或須支付以下費用：

費用	閣下所付金額
認購費 (首次收費)	A類及D類股份：最高為股份價格的5% C類股份：無
轉換費 (轉換收費)	無 <sup>^</sup> ，惟從新購入貨幣基金股份轉換為本基金時，或須支付一項最高達A類或D類股份價格5%的延遲首次收費
贖回費	無 <sup>^</sup>
或然遞延銷售費	A類及D類股份：無 C類股份：如股份持有少於一年，將被扣除最初投資金額或贖回所得款項中的較低者的1%

<sup>^</sup> 若股東被懷疑進行過度交易，或須就贖回／轉換收取2%費用。

### 基金須持續支付的費用

以下開支將由基金支付，閣下的投資回報將會因而減少：

費用	閣下所付金額(年率)
管理費	分別為有關A類及C類股份資產淨值的1.75%* 有關D類股份資產淨值的1.00%*
存管處費用#	保管費：證券價值的0.0024%至0.45% 交易費用：每項交易5.5美元至124美元
表現費	無
行政費	最高達有關股份類別資產淨值的0.25%*
分銷費	A類及D類股份：無 C類股份：有關股份類別資產淨值的1.25%

\* 可藉給予股東三個月的事先通知而將最高綜合總額提高至2.25%

# 可更改而不給予事先通知

### 其他費用

閣下買賣基金的股份時或須支付其他費用及收費。

## 其他資料

- ▶ 於香港代表辦事處於下午6時正(香港時間)截止時間之前收妥閣下的要求後，閣下一般可按基金隨後釐定的價格購買及贖回股份。請確認閣下的分銷商是否定有一個較此時限為早的內部截止時間。
- ▶ 本基金的資產淨值每日計算。股份價格於每個營業日在[www.blackrock.com/hk](http://www.blackrock.com/hk)登載。此網址並未經證監會審閱。
- ▶ 現時可供認購的最新股份名單可向香港代表辦事處索取。

## 重要提示

閣下如有疑問，應諮詢專業意見。

證監會對本概要的內容並不承擔任何責任，對其準確性或完整性亦不作出任何陳述。